

ANALIZADOR DE BIOQUÍMICA CLÍNICA BS-240



Analizador químico clínico multifuncional de sobremesa, compacto y potente con un rendimiento de 200 pruebas por hora. Incorpora funciones avanzadas para una mayor eficacia. Perfecto para laboratorios pequeños y también una herramienta valiosa para laboratorios con volumen medio y alto de muestras. Funciona con cubetas lavables y reutilizables lo que supone un ahorro.

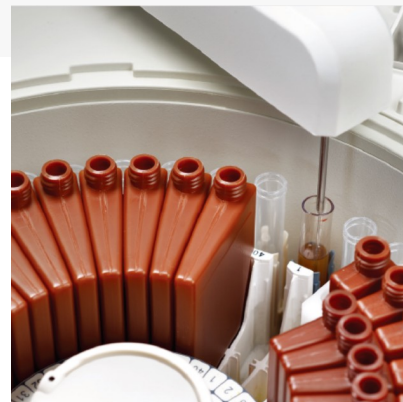
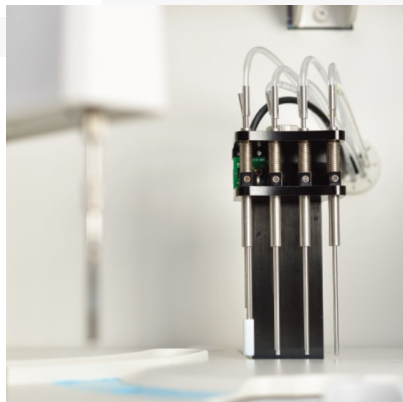
Marca: Mindray

SKU: BS-240

Categorías: [Autoanalizadores](#), [Bioquímica](#)

Etiquetas: [analizador bioquimica](#), [analizador bioquímico](#), [analizador de química clínica](#)

GALERÍA DE IMÁGENES



DESCRIPCIÓN DEL PRODUCTO

El Analizador de Bioquímica **BS-240** de Mindray es un analizador multifuncional de sobremesa con un rendimiento de hasta 200 test por hora. Su diseño “CUTE” (Compacto, Utilitario, Tecnológicamente Mejorado y Eficiente) combina eficiencia y potencia. Dispone de las máximas prestaciones en un equipo compacto. Perfecto para trabajo en laboratorios pequeños y como soporte para laboratorios con cargas medias y altas de trabajo.

Características

- Rendimiento de hasta 200 test por hora.
- Tamaño compacto. Gran capacidad para 80 posiciones de reactivos y 40 posiciones de muestras.
- Guía de mantenimiento paso a paso para un manejo fácil.
- Sistema de auto limpieza mejorado que asegura un escaso arrastre y bajo consumo de agua.
- Tecnología de muestreo mejorada, que permite preparar hemolisación automática para la prueba de HbA1C. Operación libre de pretatamiento que garantiza una alta productividad.
- Máxima eficiencia. Requiere de un volumen mínimo reacción, tan sólo 100 µl, lo que supone un ahorro en reactivos.

Características Técnicas

- Barra de mezcla independiente
- Lector de códigos de barras integrado
- Software inteligente con interfaz fácil de usar
- Guía de mantenimiento paso a paso
- Limpieza de sonda de caída de agua

Catálogo Analizador Bioquímica BS-240 Mindray

Menú de reactivos

Panel Diabetes

Método de glucosa (Glu)

GOD-POD Método de glucosa (Glu)

HK Hemoglobina A1c (HbA1c)

Fructosamina (FUN)

β -hidroxibutirato (β -HB)

Panel Inmunológico

Inmunoglobulina A (IgA)

Inmunoglobulina G (IgG)

Inmunoglobulina M (IgM)

Inmunoglobulina E (IgE)

Complemento C3 (C3)

Complemento C4 (C4)

Panel Cardíaco

Creatina quinasa (CK)

Creatina Quinasa-MB (CK-MB)

Lactato Deshidrogenasa (LDH)

α -hidroxibutirato deshidrogenasa (α -HBDH)

Proteína C reactiva de alta sensibilidad (HS-CRP)

Homocisteína (HCY)

Mioglobina (MYO)

D-Dímero (Dímero D)

Panel Hepático

Alanina Aminotransferasa (ALT)

Aspartato Aminotransferasa (AST)

Fosfatasa alcalina (ALP)

γ -GlutamylTransferasa (γ -GT)

Método DSA de bilirrubina directa (Bil-D)

Método VOX de bilirrubina directa (Bil-D)

Método DSA de bilirrubina total (Bil-T)

Método VOX de Bilirrubina Total (Bil-T)

Proteína total (TP)

Albúmina (ALB)

Ácidos biliares totales (TBA)

Prealbúmina (PA)

Colinesterasa (CHE)

α -L-fucosidasa (AFU)

5'-nucleotidasa (5'-NT)

Panel Pulmón

Adenosina Desaminasa (ADA)

Conversión de angiotensina Enzima (ACE)

Panel Reumático

Proteína C reactiva (PCR)

Factor reumatoide (FR)

Antiestreptolisina "O"(ASO)

Panel Inorgánico y Anemia

Hierro (Fe)

Ferritina (FER)

Transferrina (TRF)

Calcio (Ca)

Magnesio (Mg)

Fósforo(P)

Capacidad de unión de hierro insaturado (UIBC)

Glucosa-6-fosfato deshidrogenasa (G6PD)

Panel de Pancreatitis

α -Amylase (α -AMY)

Lipase (LIP)

Panel de Lípidos

Total Cholesterol (TC)

Triglycerides (TG)

HDL-Cholesterol (HDL-C)

LDL-Cholesterol (LDL-C)

Apolipoprotein A1 (ApoA1)

Apolipoprotein B (ApoB)

Lipoprotein(a) [Lp(a)]

Panel Renal

Urea (UREA)

Método de la creatinina sarcosina oxidasa (CREA-S)

Ácido úrico (AU)

Dióxido de carbono (CO₂)

Microalbúmina (mALB)

β 2-Microglobulina (β 2-MG)

Cistatina C (CysC)

Proteína fijadora de retinol (RBP)

Proteína total en orina/LCR (TPUC)

Introducción al sistema de Química clínica AAA de Mindray



akralab
one point, all solutions.